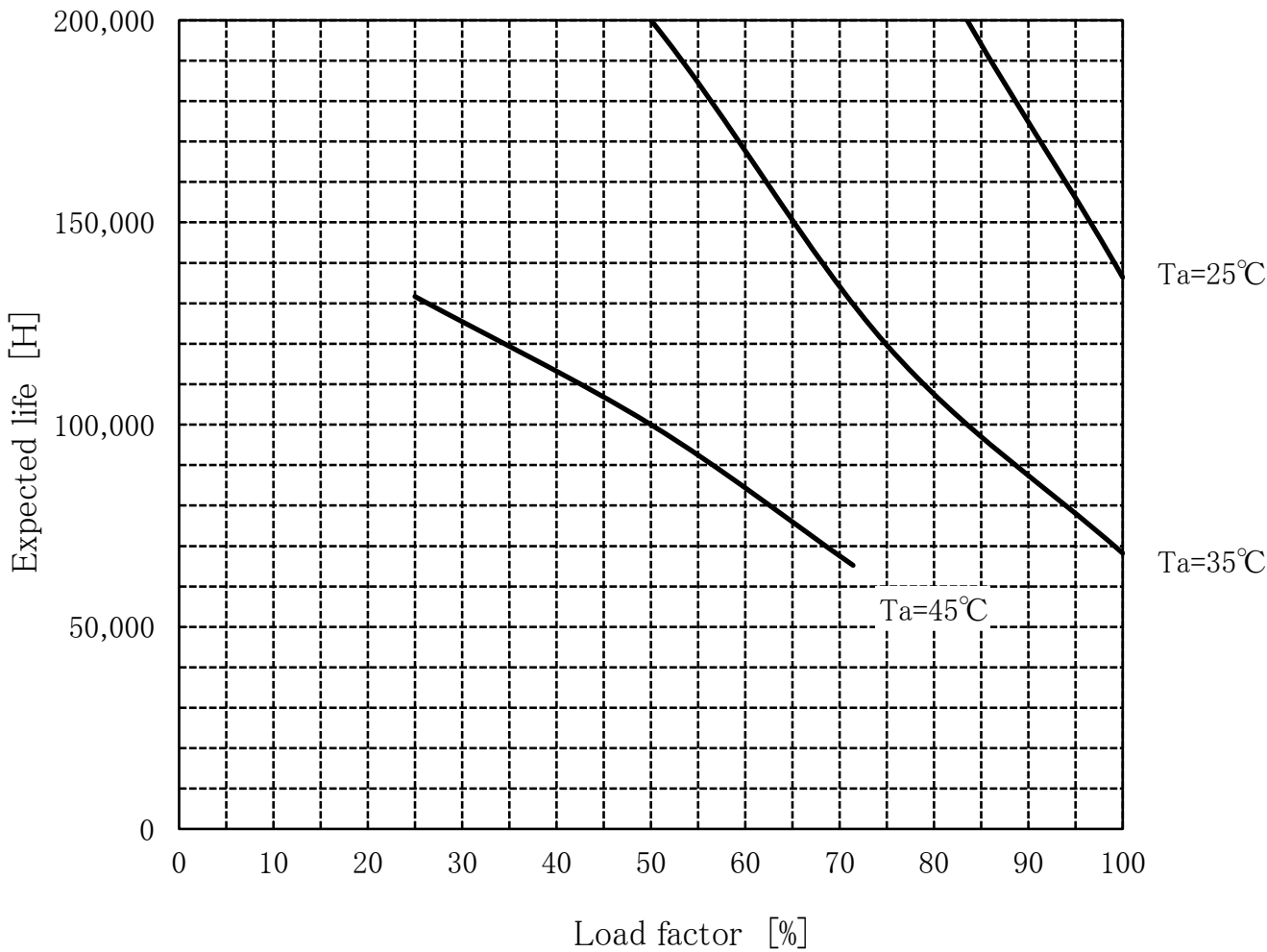


LHA100F-24-SN Expected Life : 推定寿命



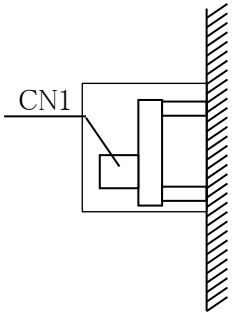
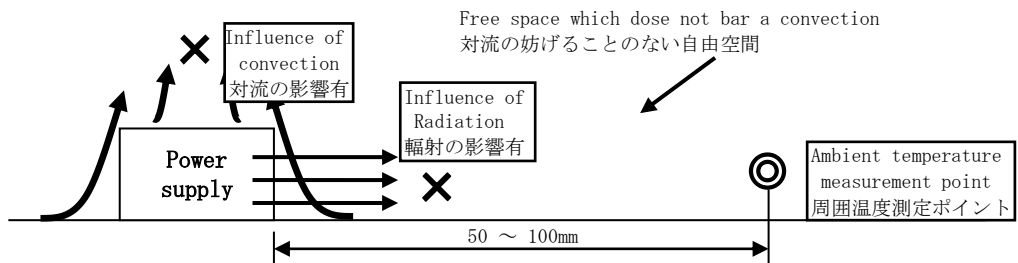
- Above expected life time is calculated according our calculation standard.  
上記推定寿命は、当社算出基準に従い算出したものです。
- Over the area of 100,000 hours, the degradation of sealing rubber, etc., is not included in the calculation.  
10万時間以上の領域では、封ロゴムの劣化等の影響は、計算式には含まれていません。
- Please refer derating curve shown in instruction manual about the maximum value of ambient temperature.  
周囲温度の上限は、取扱説明書のディレーティング表をご参照ください。

Conditions

- (1)Input voltage AC85～264V 60Hz  
(2)Output voltage/current

DC OUTPUT	Load factor			
	100%	75%	50%	25%
24V	4.3A	3.225A	2.15A	1.075A
—	—	—	—	—
—	—	—	—	—

- (3)Cooling method Convection  
(4)Mounting method Refer below



Mounting method(C)

With the ambient temperature of graph, it measures in the enviroment of a figure.  
グラフの周囲温度とは、図の環境で測定したものです。