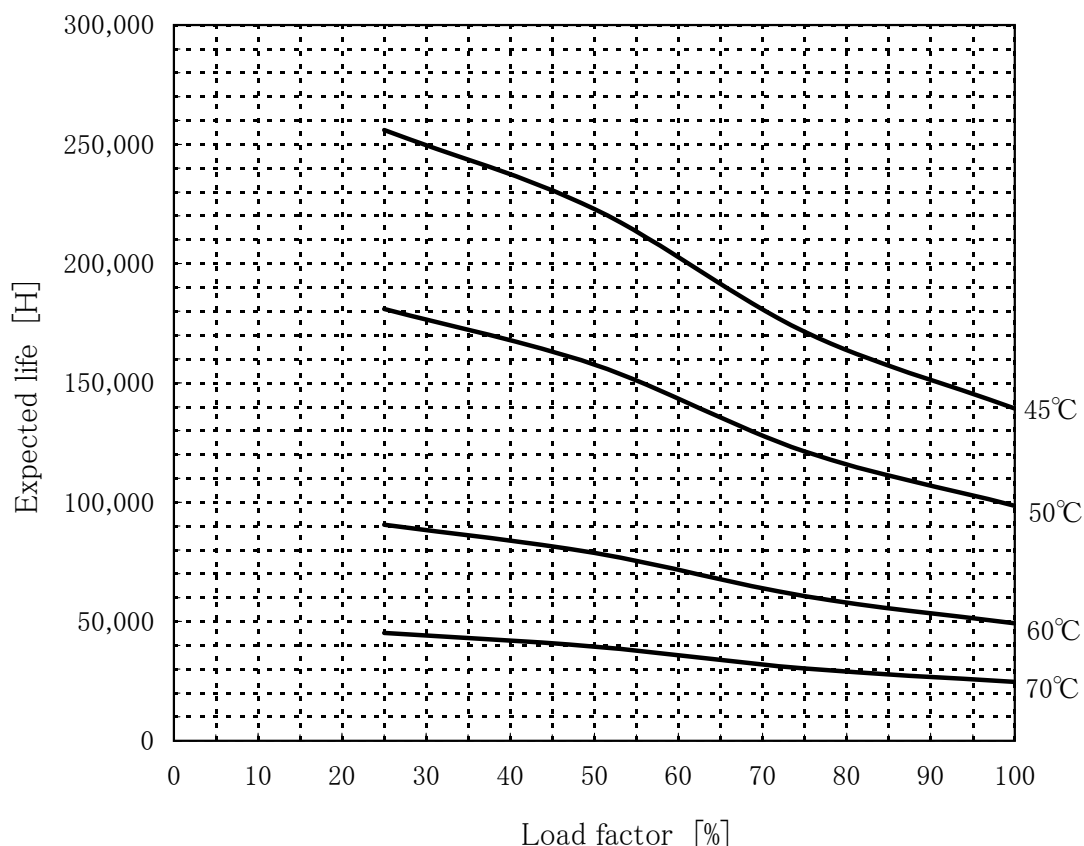


## LMA100F-24-Y Expected Life : 推定寿命



- Above expected life time is calculated according our calculation standard.  
上記推定寿命は、当社算出基準に従い算出したものです。
- Over the area of 100,000 hours, the degradation of sealing rubber, etc., is not included in the calculation.  
10万時間以上の領域では、封ロゴムの劣化等の影響は、計算式には含まれていません。
- Please refer derating curve shown in instruction manual about the maximum value of ambient temperature.  
周囲温度の上限は、取扱説明書のデレーティング表をご参照ください。

## Conditions

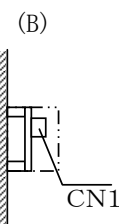
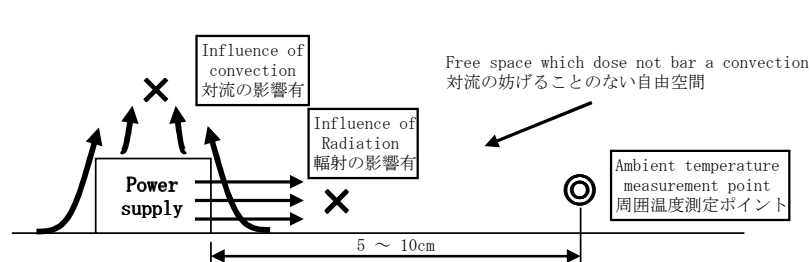
(1) Input voltage AC85~264V 60Hz

(2) Output voltage/  
current

DC OUTPUT	Load factor			
	100%	75%	50%	25%
24V	4.3A	3.225A	2.15A	1.075A
—	—	—	—	—
—	—	—	—	—

(3) Cooling method Convection

(4) Mounting method Refer below



With the ambient temperature of graph, it measures in the environment of a figure.  
グラフの周囲温度とは、図の環境で測定したものです。

Mounting method(B)