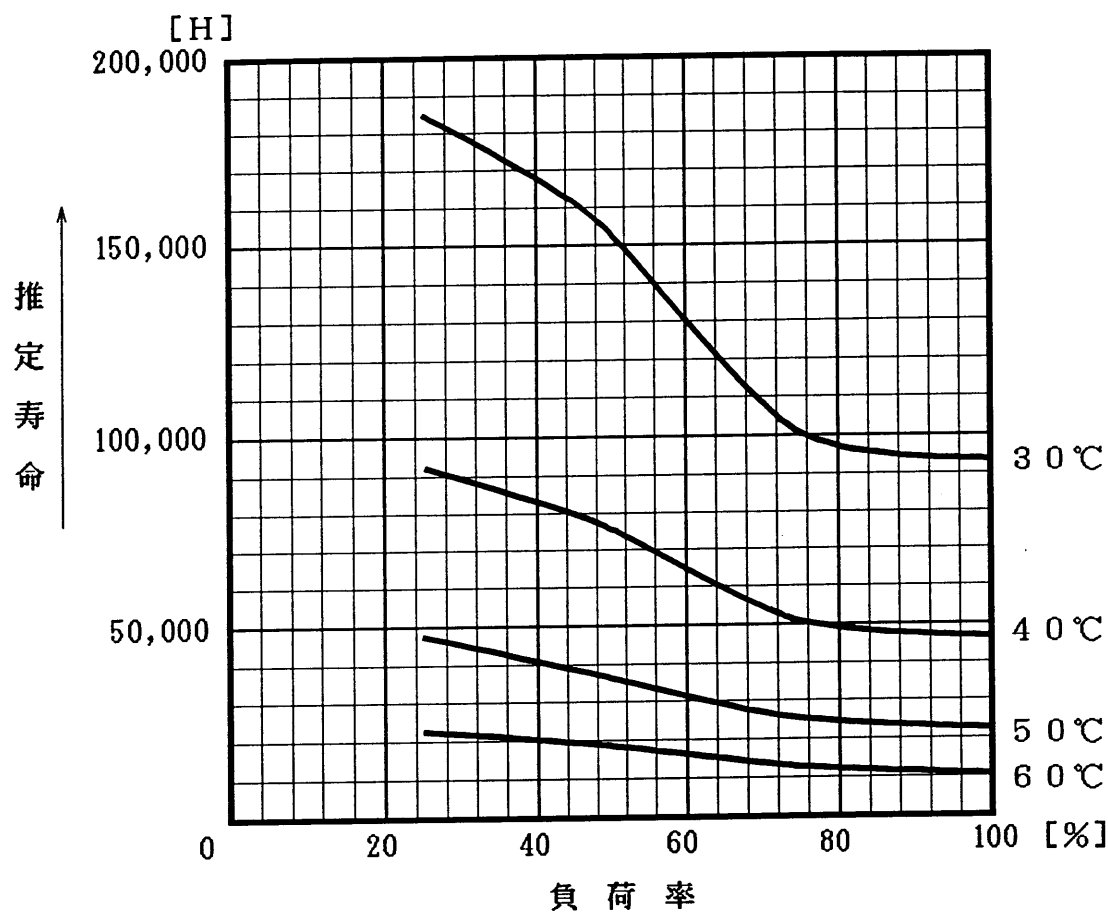


PMC50-2 推定寿命



- ・上記推定寿命は、当社算出基準に従い算出したものです。
- ・周囲温度の上限は、取扱説明書のディレーティング表をご参照下さい。
- ・10万時間以上の領域では、計算式に含まれない項目（封口ゴムの劣化等）の影響によって、グラフとは異なる値となる場合があります。

測定条件

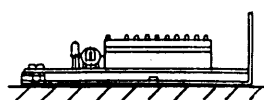
1. 入力電圧 AC100V 60Hz

2. 出力電圧・電流 負荷率

100%	75%	50%	25%
$\begin{pmatrix} +5V & 5A \\ +15V & 1.2A \\ -15V & 0.5A \end{pmatrix}$	$\begin{pmatrix} +5V & 3.75A \\ +15V & 0.9A \\ -15V & 0.375A \end{pmatrix}$	$\begin{pmatrix} +5V & 2.5A \\ +15V & 0.6A \\ -15V & 0.25A \end{pmatrix}$	$\begin{pmatrix} +5V & 1.25A \\ +15V & 0.3A \\ -15V & 0.125A \end{pmatrix}$

3. 冷却方法 自然空冷

4. 取付方法 右図参照



取付方法

96.2.8