

TEST DATA OF SUTS31205

Regulated DC Power Supply
February 16, 2009

Approved by : Kazunari Asano
Kazunari Asano Design Manager

Prepared by : Sho Saito
Sho Saito Design Engineer

COSEL CO.,LTD.

CONTENTS

1.Input Current (by Input Voltage)	1
2.Input Current (by Load Current)	2
3.Input Power (by Load Current)	3
4.Efficiency (by Input Voltage)	4
5.Efficiency (by Load Current)	5
6.Line Regulation	6
7.Load Regulation	7
8.Dynamic Load Response	8
9.Ripple Voltage (by Load Current)	9
10.Ripple-Noise	10
11.Ripple Voltage (by Ambient Temperature)	11
12.Ambient Temperature Drift	12
13.Output Voltage Accuracy	13
14.Time Lapse Drift	14
15.Rise and Fall Time	15
16.Minimum Input Voltage for Regulated Output Voltage	16
17.Overcurrent Protection	17
18.Figure of Testing Circuitry	18

(Final Page 18)

Model		SUTS31205	
Item		Input Current (by Input Voltage)	
Object			
1.Graph		2.Values	
<div><div><div><div></div><div></div><div></div></div><div><div></div><div></div><div></div></div><div><div></div><div></div><div></div></div></div><div><div></div><div></div><div></div></div><div><div></div><div></div><div></div></div></div> <div><div></div><div></div><div></div></div> <div><div></div><div></div><div></div></div> <div><div></div><div></div><div></div></div> <div><div></div><div></div><div></div></div> <div><div></div><div></div><div></div></div> <div><div></div><div></div><div></div></div> <div><div></div><div></div><div></div></div> <div><div></div><div></div><div></div></div> <div><div></div><div></div><div></div></div> <div><div></div><div></div><div></div></div> <div><div></div><div></div><div></div></div> <div><div></div><div></div><div></div></div> <div><div></div><div></div><div></div></div> <div><div></div><div></div><div></div></div> <div><div></div><div></div><div></div></div> <div><div></div><div></div><div></div></div> <div><div></div><div></div><div></div></div> <div><div></div><div></div><div></div></div> <div><div></div><div></div><div></div></div> <div><div></div><div></div><div></div></div> <div><div></div><div></div><div></div></div> <div><div></div><div></div><div></div></div> <div><div></div><div></div><div></div></div> <div><div></div><div></div><div></div></div> <div><div></div><div></div><div></div></div> <div><div></div><div></div><div></div></div> <div><div></div><div></div><div></div></div> <div><div></div><div></div><div></div></div> <div><div></div><div></div><div></div></div> <div><div></div><div></div><div></div></div> <div><div></div><div></div><div></div></div> <div><div></div><div></div><div></div></div> <div><div></div><div></div><div></div></div> <div><div></div><div></div><div></div></div> <div><div></div><div></div><div></div></div> <div><div></div><div></div><div></div></div> <div><div></div><div></div><div></div></div> <div><div></div><div></div><div></div></div> <div><div></div><div></div><div></div></div> <div><div></div><div></div><div></div></div> <div><div></div><div></div><div></div></div> <div><div></div><div></div><div></div></div> <div><div></div><div></div><div></div></div> <div><div></div><div></div><div></div></div> <div><div></div><div></div><div></div></div> <div><div></div><div></div><div></div></div> <div><div></div><div></div><div></div></div> <div><div></div><div></div><div></div></div> <div><div></div><div></div><div></div></div> <div><div></div><div></div><div></div></div> <div><div></div><div></div><div></div></div> <div><div></div><div></div><div></div></div> <div><div></div><div></div><div></div></div> <div><div></div><div></div><div></div></div> <div><div></div><div></div><div></div></div> <div><div></div><div></div><div></div></div> <div><div></div><div></div><div></div></div> <div><div></div><div></div><div></div></div> <div><div></div><div></div><div></div></div> <div><div></div><div></div><div></div></div> <div><div></div><div></div><div></div></div> <div><div></div><div></div><div></div></div> <div><div></div><div></div><div></div></div> <div><div></div><div></div><div></div></div> <div><div></div><div></div><div></div></div> <div><div></div><div></div><div></div></div> <div><div></div><div></div><div></div></div> <div><div></div><div></div><div></div></div> <div><div></div><div></div><div></div></div> <div><div></div><div></div><div></div></div> <div><div></div><div></div><div></div></div> <div><div></div><div></div><div></div></div> <div><div></div><div></div><div></div></div> <div><div></div><div></div><div></div></div> <div><div></div><div></div><div></div></div> <div><div></div><div></div><div></div></div> <div><div></div><div></div><div></div></div> <div><div></div><div></div><div></div></div> <div><div></div><div></div><div></div></div> <div><div></div><div></div><div></div></div> <div><div></div><div></div><div></div></div> <div><div></div><div></div><div></div></div> <div><div></div><div></div><div></div></div> <div><div></div><div></div><div></div></div> <div><div></div><div></div><div></div></div> <div><div></div><div></div><div></div></div> <div><div></div><div></div><div></div></div> <div><div></div><div></div><div></div></div> <div><div></div><div></div><div></div></div> <div><div></div><div></div><div></div></div> <div><div></div><div></div><div></div></div> <div><div></div><div></div><div></div></div> <div><div></div><div></div><div></div></div> <div><div></div><div></div><div></div></div> <div><div></div><div></div><div></div></div> <div><div></div><div></div><div></div></div> <div><div></div><div></div><div></div></div> <div><div></div><div></div><div></div></div> <div><div></div><div></div><div></div></div> <div><div></div><div></div><div></div></div> <div><div></div><div></div><div></div></div> <div><div></div><div></div><div></div></div> <div><div></div><div></div><div></div></div> <div><div></div><div></div><div></div></div> <div><div></div><div></div><div></div></div> <div><div></div><div></div><div></div></div> <div><div></div><div></div><div></div></div> <div><div></div><div></div><div></div></div> <div><div></div><div></div><div></div></div> <div><div></div><div></div><div></div></div> <div><div></div><div></div><div></div></div> <div><div></div><div></div><div></div></div> <div><div></div><div></div><div></div></div> <div><div></div><div></div><div></div></div> <div><div></div><div></div><div></div></div> <div><div></div><div></div><div></div></div> <div><div></div><div></div><div></div></div> <div><div></div><div></div><div></div></div> <div><div></div><div></div><div></div></div> <div><div></div><div></div><div></div></div> <div><div></div><div></div><div></div></div> <div><div></div><div></div><div></div></div> <div><div></div><div></div><div></div></div> <div><div></div><div></div><div></div></div> <div><div></div><div></div><div></div></div> <div><div></div><div></div><div></div></div> <div><div></div><div></div><div></div></div> <div><div></div><div></div><div></div></div> <div><div></div><div></div><div></div></div> <div><div></div><div></div><div></div></div> <div><div></div><div></div><div></div></div> <div><div></div><div></div><div></div></div> <div><div></div><div></div><div></div></div> <div><div></div><div></div><div></div></div> <div><div></div><div></div><div></div></div> <div><div></div><div></div><div></div></div> <div><div></div><div></div><div></div></div> <div><div></div><div></div><div></div></div> <div><div></div><div></div><div></div></div> <div><div></div><div></div><div></div></div> <div><div></div><div></div><div></div></div> <div><div></div><div></div><div></div></div> <div><div></div><div></div><div></div></div> <div><div></div><div></div><div></div></div> <div><div></div><div></div><div></div></div> <div><div></div><div></div><div></div></div> <div><div></div><div></div><div></div></div> <div><div></div><div></div><div></div></div> <div><div></div><div></div><div></div></div> <div><div></div><div></div><div></div></div> <div><div></div><div></div><div></div></div> <div><div></div><div></div><div></div></div> <div><div></div><div></div><div></div></div> <div><div></div><div></div><div></div></div> <div><div></div><div></div><div></div></div> <div><div></div><div></div><div></div></div> <div><div></div><div></div><div></div></div> <div><div></div><div></div><div></div></div> <div><div></div><div></div><div></div></div> <div><div></div><div></div><div></div></div> <div><div></div><div></div><div></div></div> <div><div></div><div></div><div></div></div> <div><div></div><div></div><div></div></div> <div><div></div><div></div><div></div></div> <div><div></div><div></div><div></div></div> <div><div></div><div></div><div></div></div> <div><div></div><div></div><div></div></div> <div><div></div><div></div><div></div></div> <div><div></div><div></div><div></div></div> <div><div></div><div></div><div></div></div> <div><div></div><div></div><div></div></div> <div><div></div><div></div><div></div></div> <div><div></div><div></div><div></div></div> <div><div></div><div></div><div></div></div> <div><div></div><div></div><div></div></div> <div><div></div><div></div><div></div></div> <div><div></div><div></div><div></div></div> <div><div></div><div></div><div></div></div> <div><div></div><div></div><div></div></div> <div><div></div><div></div><div></div></div> <div><div></div><div></div><div></div></div> <div><div></div><div></div><div></div></div> <div><div></div><div></div><div></div></div> <div><div></div><div></div><div></div></div> <div><div></div><div></div><div></div></div> <div><div></div><div></div><div></div></div> <div><div></div><div></div><div></div></div> <div><div></div><div></div><div></div></div> <div><div></div><div></div><div></div></div> <div><div></div><div></div><div></div></div> <div><div></div><div></div><div></div></div> <div><div></div><div></div><div></div></div> <div><div></div><div></div><div></div></div> <div><div></div><div></div><div></div></div> <div><div></div><div></div><div></div></div> <div><div></div><div></div><div></div></div> <div><div></div><div></div><div></div></div> <div><div></div><div></div><div></div></div> <div><div></div><div></div><div></div></div> <div><div></div><div></div><div></div></div> <div><div></div><div></div><div></div></div> <div><div></div><div></div><div></div></div> <div><div></div><div></div><div></div></div> <div><div></div><div></div><div></div></div> <div><div></div><div></div><div></div></div> <div><div></div><div></div><div></div></div> <div><div></div><div></div><div></div></div> <div><div></div><div></div><div></div></div> <div><div></div><div></div><div></div></div> <div><div></div><div></div><div></div></div> <div><div></div><div></div><div></div></div> <div><div></div><div></div><div></div></div> <div><div></div><div></div><div></div></div> <div><div></div><div></div><div></div></div> <div><div></div><div></div><div></div></div> <div><div></div><div></div><div></div></div> <div><div></div><div></div><div></div></div> <div><div></div><div></div><div></div></div> <div><div></div><div></div><div></div></div> <div><div></div><div></div><div></div></div> <div><div></div><div></div><div></div></div> <div><div></div><div></div><div></div></div> <div><div></div><div></div><div></div></div> <div><div></div><div></div><div></div></div> <div><div></div><div></div><div></div></div> <div><div></div><div></div><div></div></div> <div><div></div><div></div><div></div></div> <div><div></div><div></div><div></div></div> <div><div></div><div></div><div></div></div> <div><div></div><div></div><div></div></div> <div><div></div><div></div><div></div></div> <div><div></div><div></div><div></div></div> <div><div></div><div></div><div></div></div> <div><div></div><div></div><div></div></div> <div><div></div><div></div><div></div></div> <div><div></div><div></div><div></div></div> <div><div></div><div></div><div></div></div> <div><div></div><div></div><div></div></div> <div><div></div><div></div><div></div></div> <div><div></div><div></div><div></div></div> <div><div></div><div></div><div></div></div> <div><div></div><div></div><div></div></div> <div><div></div><div></div><div></div></div> <div><div></div><div></div><div></div></div> <div><div></div><div></div><div></div></div> <div><div></div><div></div><div></div></div> <div><div></div><div></div><div></div></div> <div><div></div><div></div><div></div></div> <div><div></div><div></div><div></div></div> <div><div></div><div></div><div></div></div> <div><div></div><div></div><div></div></div> <div><div></div><div></div><div></div></div> <div><div></div><div></div><div></div></div> <div><div></div><div></div><div></div></div> <div><div></div><div></div><div></div></div> <div><div></div><div></div><div></div></div> <div><div></div><div></div><div></div></div> <div><div></div><div></div><div></div></div> <div><div></div><div></div><div></div></div> <div><div></div><div></div><div></div></div> <div><div></div><div></div><div></div></div> <div><div></div><div></div><div></div></div> <div><div></div><div></div><div></div></div> <div><div></div><div></div><div></div></div> <div><div></div><div></div><div></div></div> <div><div></div><div></div><div></div></div> <div><div></div><div></div><div></div></div> <div><div></div><div></div><div></div></div> <div><div></div><div></div><div></div></div> <div><div></div><div></div><div></div></div> <div><div></div><div></div><div></div></div> <div><div></div><div></div><div></div></div> <div><div></div><div></div><div></div></div> <div><div></div><div></div><div></div></div> <div><div></div><div></div><div></div></div> <div><div></div><div></div><div></div></div> <div><div></div><div></div><div></div></div> <div><div></div><div></div><div></div></div> <div><div></div><div></div><div></div></div> <div><div></div><div></div><div></div></div> <div><div></div><div></div><div></div></div> <div><div></div><div></div><div></div></div> <div><div></div><div></div><div></div></div> <div><div></div><div></div><div></div></div> </			

Model		SUTS31205																																																				
Item		Input Current (by Load Current)																																																				
Object		_____																																																				
1.Graph		2.Values																																																				
<div><div><div>—△—</div><div>Input Volt.</div><div>9V</div></div><div><div>---□---</div><div>Input Volt.</div><div>12V</div></div><div><div>-·-○-·-</div><div>Input Volt.</div><div>18V</div></div></div> <div><div><div>1.0</div><div>0.8</div><div>0.6</div><div>0.4</div><div>0.2</div><div>0.0</div></div><div>Input Current [A]</div><div><div>0.0</div><div>0.2</div><div>0.4</div><div>0.6</div></div><div>Load Current [A]</div></div>		<table><tr><th rowspan="2">Load Current [A]</th><th colspan="3">Input Current [A]</th></tr><tr><th>Input Volt. 9[V]</th><th>Input Volt. 12[V]</th><th>Input Volt. 18[V]</th></tr><tr><td>0.00</td><td>0.023</td><td>0.023</td><td>0.026</td></tr><tr><td>0.12</td><td>0.101</td><td>0.079</td><td>0.062</td></tr><tr><td>0.24</td><td>0.179</td><td>0.137</td><td>0.100</td></tr><tr><td>0.36</td><td>0.262</td><td>0.195</td><td>0.138</td></tr><tr><td>0.48</td><td>0.347</td><td>0.255</td><td>0.176</td></tr><tr><td>0.60</td><td>0.432</td><td>0.318</td><td>0.215</td></tr><tr><td>0.66</td><td>0.477</td><td>0.350</td><td>0.235</td></tr><tr><td>--</td><td>-</td><td>-</td><td>-</td></tr><tr><td>--</td><td>-</td><td>-</td><td>-</td></tr><tr><td>--</td><td>-</td><td>-</td><td>-</td></tr><tr><td>--</td><td>-</td><td>-</td><td>-</td></tr></table>		Load Current [A]	Input Current [A]			Input Volt. 9[V]	Input Volt. 12[V]	Input Volt. 18[V]	0.00	0.023	0.023	0.026	0.12	0.101	0.079	0.062	0.24	0.179	0.137	0.100	0.36	0.262	0.195	0.138	0.48	0.347	0.255	0.176	0.60	0.432	0.318	0.215	0.66	0.477	0.350	0.235	--	-	-	-	--	-	-	-	--	-	-	-	--	-	-	-
Load Current [A]	Input Current [A]																																																					
	Input Volt. 9[V]	Input Volt. 12[V]	Input Volt. 18[V]																																																			
0.00	0.023	0.023	0.026																																																			
0.12	0.101	0.079	0.062																																																			
0.24	0.179	0.137	0.100																																																			
0.36	0.262	0.195	0.138																																																			
0.48	0.347	0.255	0.176																																																			
0.60	0.432	0.318	0.215																																																			
0.66	0.477	0.350	0.235																																																			
--	-	-	-																																																			
--	-	-	-																																																			
--	-	-	-																																																			
--	-	-	-																																																			
Note: Slanted line shows the range of the rated load current.																																																						

Model	SUTS31205		
Item	Input Power (by Load Current)	Temperature	25°C
Object	_____	Testing Circuitry	Figure A
1.Graph		2.Values	
<div><div>—△—</div>Input Volt. 9V</div> <div><div>---□---</div>Input Volt. 12V</div> <div><div>-·-○-·-</div>Input Volt. 18V</div> <p>Input Power [W]</p> <p>Load Current [A]</p>			
Note: Slanted line shows the range of the rated load current.			

Model	SUTS31205																																
Item	Efficiency (by Input Voltage)	Temperature	25°C																														
		Testing Circuitry	Figure A																														
Object																																	
1.Graph		2.Values																															
<div><div><div>---</div><div>□</div><div>---</div></div><div>Load 50%</div></div> <div><div>—</div><div>△</div><div>—</div></div> <div>Load 100%</div> <table><thead><tr><th>Input Voltage [V]</th><th>Load 50% Efficiency [%]</th><th>Load 100% Efficiency [%]</th></tr></thead><tbody><tr><td>8</td><td>77.1</td><td>77.1</td></tr><tr><td>9</td><td>77.2</td><td>78.2</td></tr><tr><td>10</td><td>77.0</td><td>78.9</td></tr><tr><td>12</td><td>76.4</td><td>79.4</td></tr><tr><td>15</td><td>74.3</td><td>79.3</td></tr><tr><td>18</td><td>71.8</td><td>78.6</td></tr><tr><td>20</td><td>69.5</td><td>77.7</td></tr><tr><td>--</td><td>-</td><td>-</td></tr><tr><td>--</td><td>-</td><td>-</td></tr></tbody></table>		Input Voltage [V]	Load 50% Efficiency [%]	Load 100% Efficiency [%]	8	77.1	77.1	9	77.2	78.2	10	77.0	78.9	12	76.4	79.4	15	74.3	79.3	18	71.8	78.6	20	69.5	77.7	--	-	-	--	-	-		
Input Voltage [V]	Load 50% Efficiency [%]	Load 100% Efficiency [%]																															
8	77.1	77.1																															
9	77.2	78.2																															
10	77.0	78.9																															
12	76.4	79.4																															
15	74.3	79.3																															
18	71.8	78.6																															
20	69.5	77.7																															
--	-	-																															
--	-	-																															
Note: Slanted line shows the range of the rated input voltage.																																	

Model	SUTS31205																																																					
Item	Efficiency (by Load Current)	Temperature	25°C																																																			
		Testing Circuitry	Figure A																																																			
Object	_____																																																					
1.Graph		2.Values																																																				
<div><div><div>—△—</div><div>Input Volt.</div><div>9V</div></div><div><div>---□---</div><div>Input Volt.</div><div>12V</div></div><div><div>-·-○-·-</div><div>Input Volt.</div><div>18V</div></div></div> <p>Efficiency [%]</p> <p>Load Current [A]</p> <p>Note: Slanted line shows the range of the rated load current.</p>		<table><tr><th rowspan="2">Load Current [A]</th><th colspan="3">Efficiency [%]</th></tr><tr><th>Input Volt. 9[V]</th><th>Input Volt. 12[V]</th><th>Input Volt. 18[V]</th></tr><tr><td>0.00</td><td>-</td><td>-</td><td>-</td></tr><tr><td>0.12</td><td>67.8</td><td>64.2</td><td>54.5</td></tr><tr><td>0.24</td><td>75.7</td><td>74.2</td><td>68.2</td></tr><tr><td>0.36</td><td>77.9</td><td>77.6</td><td>73.9</td></tr><tr><td>0.48</td><td>78.4</td><td>79.0</td><td>76.8</td></tr><tr><td>0.60</td><td>78.1</td><td>79.4</td><td>78.3</td></tr><tr><td>0.66</td><td>77.9</td><td>79.5</td><td>78.8</td></tr><tr><td>--</td><td>-</td><td>-</td><td>-</td></tr><tr><td>--</td><td>-</td><td>-</td><td>-</td></tr><tr><td>--</td><td>-</td><td>-</td><td>-</td></tr><tr><td>--</td><td>-</td><td>-</td><td>-</td></tr></table>		Load Current [A]	Efficiency [%]			Input Volt. 9[V]	Input Volt. 12[V]	Input Volt. 18[V]	0.00	-	-	-	0.12	67.8	64.2	54.5	0.24	75.7	74.2	68.2	0.36	77.9	77.6	73.9	0.48	78.4	79.0	76.8	0.60	78.1	79.4	78.3	0.66	77.9	79.5	78.8	--	-	-	-	--	-	-	-	--	-	-	-	--	-	-	-
Load Current [A]	Efficiency [%]																																																					
	Input Volt. 9[V]	Input Volt. 12[V]	Input Volt. 18[V]																																																			
0.00	-	-	-																																																			
0.12	67.8	64.2	54.5																																																			
0.24	75.7	74.2	68.2																																																			
0.36	77.9	77.6	73.9																																																			
0.48	78.4	79.0	76.8																																																			
0.60	78.1	79.4	78.3																																																			
0.66	77.9	79.5	78.8																																																			
--	-	-	-																																																			
--	-	-	-																																																			
--	-	-	-																																																			
--	-	-	-																																																			

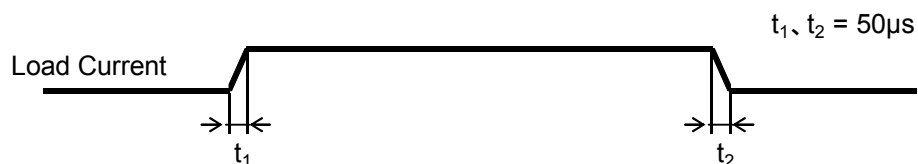
Model	SUTS31205	Temperature 25°C Testing Circuitry Figure A																															
Item	Line Regulation																																
Object	+5V0.6A																																
1.Graph		2.Values																															
<div><div><div>---□---</div><div>Load 50%</div></div><div><div>---△---</div><div>Load 100%</div></div></div> <table><thead><tr><th>Input Voltage [V]</th><th>Output Voltage [V] Load 50%</th><th>Output Voltage [V] Load 100%</th></tr></thead><tbody><tr><td>8</td><td>5.069</td><td>5.066</td></tr><tr><td>9</td><td>5.069</td><td>5.066</td></tr><tr><td>10</td><td>5.069</td><td>5.067</td></tr><tr><td>12</td><td>5.069</td><td>5.067</td></tr><tr><td>15</td><td>5.069</td><td>5.067</td></tr><tr><td>18</td><td>5.069</td><td>5.067</td></tr><tr><td>20</td><td>5.068</td><td>5.067</td></tr><tr><td>--</td><td>-</td><td>-</td></tr><tr><td>--</td><td>-</td><td>-</td></tr></tbody></table> <p>Note: Slanted line shows the range of the rated input voltage.</p>		Input Voltage [V]	Output Voltage [V] Load 50%	Output Voltage [V] Load 100%	8	5.069	5.066	9	5.069	5.066	10	5.069	5.067	12	5.069	5.067	15	5.069	5.067	18	5.069	5.067	20	5.068	5.067	--	-	-	--	-	-		
Input Voltage [V]	Output Voltage [V] Load 50%	Output Voltage [V] Load 100%																															
8	5.069	5.066																															
9	5.069	5.066																															
10	5.069	5.067																															
12	5.069	5.067																															
15	5.069	5.067																															
18	5.069	5.067																															
20	5.068	5.067																															
--	-	-																															
--	-	-																															

- 7 -

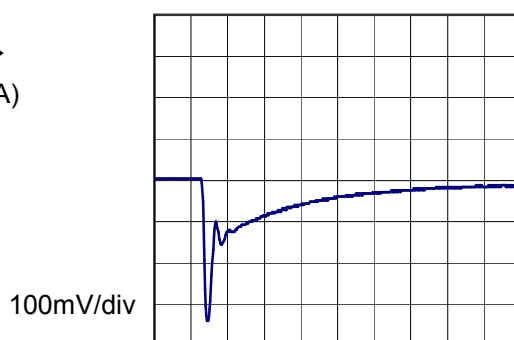


Model	SUTS31205	Temperature 25°C Testing Circuitry Figure A
Item	Dynamic Load Response	
Object	+5V0.6A	

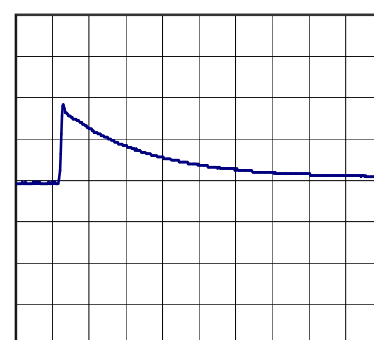
Input Volt. 12 V
Cycle 100 mS



Min. Load (0A) \longleftrightarrow
Load 100% (0.6A)

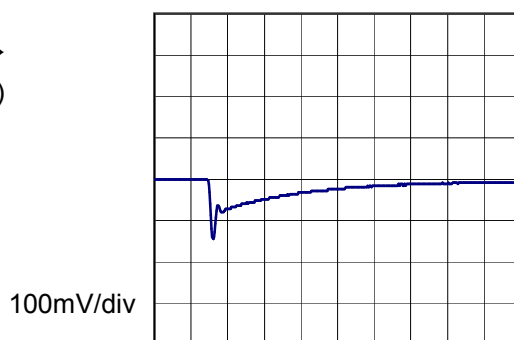


200µs/div



200µs/div

Min. Load (0A) \longleftrightarrow
Load 50% (0.3A)

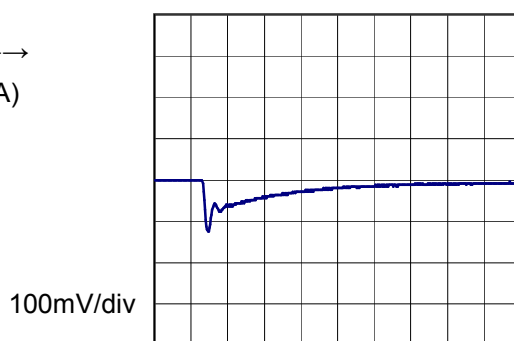


200µs/div

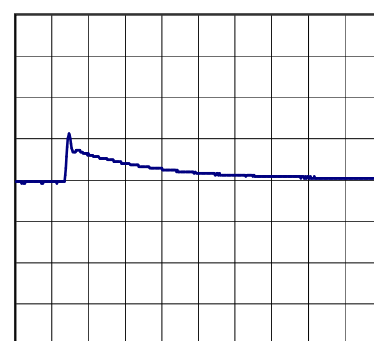


200µs/div

Load 50% (0.3A) \longleftrightarrow
Load 100% (0.6A)



200µs/div



200µs/div

Model	SUTS31205		
Item	Ripple Voltage (by Load Current)	Temperature	25°C
		Testing Circuitry	Figure B
Object	+5V0.6A		
1.Graph		2.Values	
<div><div><div><div><div></div><div></div></div><div><div></div><div></div></div></div><div><div></div><div></div></div><div><div></div><div></div></div></div><div><div></div><div></div></div><div><div></div><div></div></div></div> <div><div></div><div></div></div> <div><div></div><div></div></div> <div><div></div><div></div></div> <div><div></div><div></div></div> <div><div></div><div></div></div> <div><div></div><div></div></div> <div><div></div><div></div></div> <div><div></div><div></div></div> <div><div></div><div></div></div> <div><div></div><div></div></div> <div><div></div><div></div></div> <div><div></div><div></div></div> <div><div></div><div></div></div> <div><div></div><div></div></div> <div><div></div><div></div></div> <div><div></div><div></div></div> <div><div></div><div></div></div> <div><div></div><div></div></div> <div><div></div><div></div></div> <div><div></div><div></div></div> <div><div></div><div></div></div> <div><div></div><div></div></div> <div><div></div><div></div></div> <div><div></div><div></div></div> <div><div></div><div></div></div> <div><div></div><div></div></div> <div><div></div><div></div></div> <div><div></div><div></div></div> <div><div></div><div></div></div> <div><div></div><div></div></div> <div><div></div><div></div></div> <div><div></div><div></div></div> <div><div></div><div></div></div> <div><div></div><div></div></div> <div><div></div><div></div></div> <div><div></div><div></div></div> <div><div></div><div></div></div> <div><div></div><div></div></div> <div><div></div><div></div></div> <div><div></div><div></div></div> <div><div></div><div></div></div> <div><div></div><div></div></div> <div><div></div><div></div></div> <div><div></div><div></div></div> <div><div></div><div></div></div> <div><div></div><div></div></div> <div><div></div><div></div></div> <div><div></div><div></div></div> <div><div></div><div></div></div> <div><div></div><div></div></div> <div><div></div><div></div></div> <div><div></div><div></div></div> <div><div></div><div></div></div> <div><div></div><div></div></div> <div><div></div><div></div></div> <div><div></div><div></div></div> <div><div></div><div></div></div> <div><div></div><div></div></div> <div><div></div><div></div></div> <div><div></div><div></div></div> <div><div></div><div></div></div> <div><div></div><div></div></div> <div><div></div><div></div></div> <div><div></div><div></div></div> <div><div></div><div></div></div> <div><div></div><div></div></div> <div><div></div><div></div></div> <div><div></div><div></div></div> <div><div></div><div></div></div> <div><div></div><div></div></div> <div><div></div><div></div></div> <div><div></div><div></div></div> <div><div></div><div></div></div> <div><div></div><div></div></div> <div><div></div><div></div></div> <div><div></div><div></div></div> <div><div></div><div></div></div> <div><div></div><div></div></div> <div><div></div><div></div></div> <div><div></div><div></div></div> <div><div></div><div></div></div> <div><div></div><div></div></div> <div><div></div><div></div></div> <div><div></div><div></div></div> <div><div></div><div></div></div> <div><div></div><div></div></div> <div><div></div><div></div></div> <div><div></div><div></div></div> <div><div></div><div></div></div> <div><div></div><div></div></div> <div><div></div><div></div></div> <div><div></div><div></div></div> <div><div></div><div></div></div> <div><div></div><div></div></div> <div><div></div><div></div></div> <div><div></div><div></div></div> <div><div></div><div></div></div> <div><div></div><div></div></div> <div><div></div><div></div></div> <div><div></div><div></div></div> <div><div></div><div></div></div> <div><div></div><div></div></div> <div><div></div><div></div></div> <div><div></div><div></div></div> <div><div></div><div></div></div> <div><div></div><div></div></div> <div><div></div><div></div></div> <div><div></div><div></div></div> <div><div></div><div></div></div> <div><div></div><div></div></div> <div><div></div><div></div></div> <div><div></div><div></div></div> <div><div></div><div></div></div> <div><div></div><div></div></div> <div><div></div><div></div></div> <div><div></div><div></div></div> <div><div></div><div></div></div> <div><div></div><div></div></div> <div><div></div><div></div></div> <div><div></div><div></div></div> <div><div></div><div></div></div> <div><div></div><div></div></div> <div><div></div><div></div></div> <div><div></div><div></div></div> <div><div></div><div></div></div> <div><div></div><div></div></div> <div><div></div><div></div></div> <div><div></div><div></div></div> <div><div></div><div></div></div> <div><div></div><div></div></div> <div><div></div><div></div></div> <div><div></div><div></div></div> <div><div></div><div></div></div> <div><div></div><div></div></div> <div><div></div><div></div></div> <div><div></div><div></div></div> <div><div></div><div></div></div> <div><div></div><div></div></div> <div><div></div><div></div></div> <div><div></div><div></div></div> <div><div></div><div></div></div> <div><div></div><div></div></div> <div><div></div><div></div></div> <div><div></div><div></div></div> <div><div></div><div></div></div> <div><div></div><div></div></div> <div><div></div><div></div></div> <div><div></div><div></div></div> <div><div></div><div></div></div> <div><div></div><div></div></div> <div><div></div><div></div></div> <div><div></div><div></div></div> <div><div></div><div></div></div> <div><div></div><div></div></div> <div><div></div><div></div></div> <div><div></div><div></div></div> <div><div></div><div></div></div> <div><div></div><div></div></div> <div><div></div><div></div></div> <div><div></div><div></div></div> <div><div></div><div></div></div> <div><div></div><div></div></div> <div><div></div><div></div></div> <div><div></div><div></div></div> <div><div></div><div></div></div> <div><div></div><div></div></div> <div><div></div><div></div></div> <div><div></div><div></div></div> <div><div></div><div></div></div> <div><div></div><div></div></div> <div><div></div><div></div></div> <div><div></div><div></div></div> <div><div></div><div></div></div> <div><div></div><div></div></div> <div><div></div><div></div></div> <div><div></div><div></div></div> <div><div></div><div></div></div> <div><div></div><div></div></div> <div><div></div><div></div></div> <div><div></div><div></div></div> <div><div></div><div></div></div> <div><div></div><div></div></div> <div><div></div><div></div></div> <div><div></div><div></div></div> <div><div></div><div></div></div> <div><div></div><div></div></div> <div><div></div><div></div></div> <div><div></div><div></div></div> <div><div></div><div></div></div> <div><div></div><div></div></div> <div><div></div><div></div></div> <div><div></div><div></div></div> <div><div></div><div></div></div> <div><div></div><div></div></div> <div><div></div><div></div></div> <div><div></div><div></div></div> <div><div></div><div></div></div> <div><div></div><div></div></div> <div><div></div><div></div></div> <div><div></div><div></div></div> <div><div></div><div></div></div> <div><div></div><div></div></div> <div><div></div><div></div></div> <div><div></div><div></div></div> <div><div></div><div></div></div> <div><div></div><div></div></div> <div><div></div><div></div></div> <div><div></div><div></div></div> <div><div></div><div></div></div> <div><div></div><div></div></div> <div><div></div><div></div></div> <div><div></div><div></div></div> <div><div></div><div></div></div> <div><div></div><div></div></div> <div><div></div><div></div></div> <div><div></div><div></div></div> <div><div></div><div></div></div> <div><div></div><div></div></div> <div><div></div><div></div></div> <div><div></div><div></div></div> <div><div></div><div></div></div> <div><div></div><div></div></div> <div><div></div><div></div></div> <div><div></div><div></div></div> <div><div></div><div></div></div> <div><div></div><div></div></div> <div><div></div><div></div></div> <div><div></div><div></div></div> <div><div></div><div></div></div> <div><div></div><div></div></div> <div><div></div><div></div></div> <div><div></div><div></div></div> <div><div></div><div></div></div> <div><div></div><div></div></div> <div><div></div><div></div></div> <div><div></div><div></div></div> <div><div></div><div></div></div> <div><div></div><div></div></div> <div><div></div><div></div></div> <div><div></div><div></div></div> <div><div></div><div></div></div> <div><div></div><div></div></div> <div><div></div><div></div></div> <div><div></div><div></div></div> <div><div></div><div></div></div> <div><div></div><div></div></div> <div><div></div><div></div></div> <div><div></div><div></div></div> <div><div></div><div></div></div> <div><div></div><div></div></div> <div><div></div><div></div></div> <div><div></div><div></div></div> <div><div></div><div></div></div> <div><div></div><div></div></div> <div><div></div><div></div></div> <div><div></div><div></div></div> <div><div></div><div></div></div> <div><div></div><div></div></div> <div><div></div><div></div></div> <div><div></div><div></div></div> <div><div></div><div></div></div> <div><div></div><div></div></div> <div><div></div><div></div></div> <div><div></div><div></div></div> <div><div></div><div></div></div> <div><div></div><div></div></div> <div><div></div><div></div></div> <div><div></div><div></div></div> <div><div></div><div></div></div> <div><div></div><div></div></div> <div><div></div><div></div></div> <div><div></div><div></div></div> <div><div></div><div></div></div> <div><div></div><div></div></div> <div><div></div><div></div></div> <div><div></div><div></div></div> <div><div></div><div></div></div> <div><div></div><div></div></div> <div><div></div><div></div></div> <div><div></div><div></div></div> <div><div></div><div></div></div> <div><div></div><div></div></div> <div><div></div><div></div></div> <div><div></div><div></div></div> <div><div></div><div></div></div> <div><div></div><div></div></div> <div><div></div><div></div></div> <div><div></div><div></div></div> <div><div></div><div></div></div> <div><div></div><div></div></div> <div><div></div><div></div></div> <div><div></div><div></div></div> <div><div></div><div></div></div> <div><div></div><div></div></div> <div><div></div><div></div></div> <div><div></div><div></div></div> <div><div></div><div></div></div> <div><div></div><div></div></div> <div><div></div><div></div></div> <div><div></div><div></div></div> <div><div></div><div></div></div> <div><div></div><div></div></div> <div><div></div><div></div></div> <div><div></div><div></div></div> <div><div></div><div></div></div> <div><div></div><div></div></div> <div><div></div><div></div></div> <div><div></div><div></div></div> <div><div></div><div></div></div> <div><div></div><div></div></div> <div><div></div><div></div></div> <div><div></div><div></div></div> <div><div></div><div></div></div> <div><div></div><div></div></div> <div><div></div><div></div></div> <div><div></div><div></div></div> <div><div></div><div></div></div> <div><div></div><div></div></div> <div><div></div><div></div></div> <div><div></div><div></div></div> <div><div></div><div></div></div> <div><div></div><div></div></div> <div><div></div><div></div></div> <div><div></div><div></div></div> <div><div></div><div></div></div> <div><div></div><div></div></div> <div><div></div><div></div></div> <div><div></div><div></div></div> <div><div></div><div></div></div> <div><div></div><div></div></div> <div><div></div><div></div></div> <div><div></div><div></div></div> <div><div></div><div></div></div> <div><div></div><div></div></div> <div><div></div><div></div></div> <div><div></div><div></div></div> <div><div></div><div></div></div> <div><div></div><div></div></div> <div><div></div><div></div></div> <div><div></div><div></div></div> <div><div></div><div></div></div> <div><div></div><div></div></div> <div><div></div><div></div></div> <div><div></div><div></div></div> <div><div></div><div></div></div> <div><div></div><div></div></div> <div><div></div><div></div></div> <div><div></div><div></div></div> <div><div></div><div></div></div> <div><div></div><div></div></div> <div><div></div><div></div></div> <div><div></div><div></div></div> <div><div></div><div></div></div> <div><div></div><div></div></div> <div><div></div><div></div></div> <div><div></div><div></div></div> <div><div></div><div></div></div> <div><div></div><div></div></div> <div><div></div><div></div></div> <div><div></div><div></div></div> <div><div></div><div></div></div> <div><div></div><div></div></div> <div><div></div><div></div></div> <div><div></div><div></div></div> <div><div></div><div></div></div> <div><div></div><div></div></div> <div><div></div><div></div></div> <div><div></div><div></div></div> <div><div></div><div></div></div> <div><div></div><div></div></div> <div><div></div><div></div></div> <div><div></div><div></div></div> <div><div></div><div></div></div> <div><div></div><div></div></div> <div><div></div><div></div></div> <div><div></div><div></div></div> <div><div></div><div></div></div> <div><div></div><div></div></div> <div><div></div><div></div></div> <div><div></div><div></div></div> <div><div></div><div></div></div> <div><div></div><div></div></div> <div><div></div><div></div></div> <div><div></div><div></div></div> <div><div></div><div></div></div> <div><div></div><div></div></div> <div><div></div><div></div></div> <div><div></div><div></div></div>			

Model	SUTS31205																																								
Item	Ripple-Noise	Temperature	25°C																																						
		Testing Circuitry	Figure B																																						
Object	+5V0.6A																																								
1.Graph		2.Values																																							
<div><div><div>—△—</div><div>Input Volt.</div><div>9V</div></div><div><div>-·-○-·-</div><div>Input Volt.</div><div>18V</div></div></div> <p>Measured by 100 MHz Oscilloscope. Ripple-Noise is shown as p-p in the figure below. Note: Slanted line shows the range of the rated load current.</p>		<table><tr><th rowspan="2">Load Current [A]</th><th colspan="2">Ripple-Noise [mV]</th></tr><tr><th>Input Volt. 9 [V]</th><th>Input Volt. 18 [V]</th></tr><tr><td>0.00</td><td>5</td><td>6</td></tr><tr><td>0.12</td><td>12</td><td>10</td></tr><tr><td>0.24</td><td>17</td><td>15</td></tr><tr><td>0.36</td><td>24</td><td>19</td></tr><tr><td>0.48</td><td>31</td><td>24</td></tr><tr><td>0.60</td><td>37</td><td>28</td></tr><tr><td>0.66</td><td>41</td><td>30</td></tr><tr><td>--</td><td>-</td><td>-</td></tr><tr><td>--</td><td>-</td><td>-</td></tr><tr><td>--</td><td>-</td><td>-</td></tr><tr><td>--</td><td>-</td><td>-</td></tr></table>		Load Current [A]	Ripple-Noise [mV]		Input Volt. 9 [V]	Input Volt. 18 [V]	0.00	5	6	0.12	12	10	0.24	17	15	0.36	24	19	0.48	31	24	0.60	37	28	0.66	41	30	--	-	-	--	-	-	--	-	-	--	-	-
Load Current [A]	Ripple-Noise [mV]																																								
	Input Volt. 9 [V]	Input Volt. 18 [V]																																							
0.00	5	6																																							
0.12	12	10																																							
0.24	17	15																																							
0.36	24	19																																							
0.48	31	24																																							
0.60	37	28																																							
0.66	41	30																																							
--	-	-																																							
--	-	-																																							
--	-	-																																							
--	-	-																																							
<p>Fig.Complex Ripple Noise Wave Form</p>																																									

Model	SUTS31205																																								
Item	Ripple Voltage (by Ambient Temp.)	Testing Circuitry Figure B																																							
Object	+5V0.6A																																								
1.Graph		2.Values																																							
<div><div>---□--- Load 50%</div><div>—△— Load 100%</div></div> <p>Measured by 100 MHz Oscilloscope. Note: Slanted line shows the range of the rated ambient temperature.</p>		<table><tr><th rowspan="2">Ambient Temperature [°C]</th><th colspan="2">Ripple Voltage [mV]</th></tr><tr><th>Load 50%</th><th>Load 100%</th></tr><tr><td>-60</td><td>11</td><td>18</td></tr><tr><td>-40</td><td>10</td><td>16</td></tr><tr><td>-20</td><td>10</td><td>16</td></tr><tr><td>0</td><td>8</td><td>15</td></tr><tr><td>25</td><td>7</td><td>14</td></tr><tr><td>55</td><td>6</td><td>14</td></tr><tr><td>60</td><td>5</td><td>13</td></tr><tr><td>--</td><td>-</td><td>-</td></tr><tr><td>--</td><td>-</td><td>-</td></tr><tr><td>--</td><td>-</td><td>-</td></tr><tr><td>--</td><td>-</td><td>-</td></tr></table>		Ambient Temperature [°C]	Ripple Voltage [mV]		Load 50%	Load 100%	-60	11	18	-40	10	16	-20	10	16	0	8	15	25	7	14	55	6	14	60	5	13	--	-	-	--	-	-	--	-	-	--	-	-
Ambient Temperature [°C]	Ripple Voltage [mV]																																								
	Load 50%	Load 100%																																							
-60	11	18																																							
-40	10	16																																							
-20	10	16																																							
0	8	15																																							
25	7	14																																							
55	6	14																																							
60	5	13																																							
--	-	-																																							
--	-	-																																							
--	-	-																																							
--	-	-																																							

Model	SUTS31205																																																						
Item	Ambient Temperature Drift	Testing Circuitry Figure A																																																					
Object	+5V0.6A																																																						
1.Graph		2.Values																																																					
<div><div>—△— Input Volt. 9V</div><div>---□--- Input Volt. 12V</div><div>-·-○-·- Input Volt. 18V</div></div> <p>Output Voltage [V]</p> <p>Ambient Temperature [°C]</p> <p>Load 100%</p>		<table><tr><th rowspan="2">Ambient Temperature [°C]</th><th colspan="3">Output Voltage [V]</th></tr><tr><th>Input Volt. 9[V]</th><th>Input Volt. 12[V]</th><th>Input Volt. 18[V]</th></tr><tr><td>-60</td><td>5.024</td><td>5.025</td><td>5.026</td></tr><tr><td>-40</td><td>5.037</td><td>5.038</td><td>5.038</td></tr><tr><td>-20</td><td>5.048</td><td>5.048</td><td>5.049</td></tr><tr><td>0</td><td>5.057</td><td>5.058</td><td>5.058</td></tr><tr><td>25</td><td>5.065</td><td>5.066</td><td>5.066</td></tr><tr><td>55</td><td>5.071</td><td>5.071</td><td>5.071</td></tr><tr><td>60</td><td>5.071</td><td>5.071</td><td>5.071</td></tr><tr><td>--</td><td>-</td><td>-</td><td>-</td></tr><tr><td>--</td><td>-</td><td>-</td><td>-</td></tr><tr><td>--</td><td>-</td><td>-</td><td>-</td></tr><tr><td>--</td><td>-</td><td>-</td><td>-</td></tr></table>			Ambient Temperature [°C]	Output Voltage [V]			Input Volt. 9[V]	Input Volt. 12[V]	Input Volt. 18[V]	-60	5.024	5.025	5.026	-40	5.037	5.038	5.038	-20	5.048	5.048	5.049	0	5.057	5.058	5.058	25	5.065	5.066	5.066	55	5.071	5.071	5.071	60	5.071	5.071	5.071	--	-	-	-	--	-	-	-	--	-	-	-	--	-	-	-
Ambient Temperature [°C]	Output Voltage [V]																																																						
	Input Volt. 9[V]	Input Volt. 12[V]	Input Volt. 18[V]																																																				
-60	5.024	5.025	5.026																																																				
-40	5.037	5.038	5.038																																																				
-20	5.048	5.048	5.049																																																				
0	5.057	5.058	5.058																																																				
25	5.065	5.066	5.066																																																				
55	5.071	5.071	5.071																																																				
60	5.071	5.071	5.071																																																				
--	-	-	-																																																				
--	-	-	-																																																				
--	-	-	-																																																				
--	-	-	-																																																				
Note: Slanted line shows the range of the rated ambient temperature.																																																							



Model		SUTS31205	Testing Circuitry Figure A
Item		Output Voltage Accuracy	
Object		+5V0.6A	

1. Output Voltage Accuracy

This is defined as the value of the output voltage, regulation load, ambient temperature and input voltage varied at random in the range as specified below.

Temperature : -40 - 55°C

Input Voltage : 9 - 18V

Load Current : 0 - 0.6A

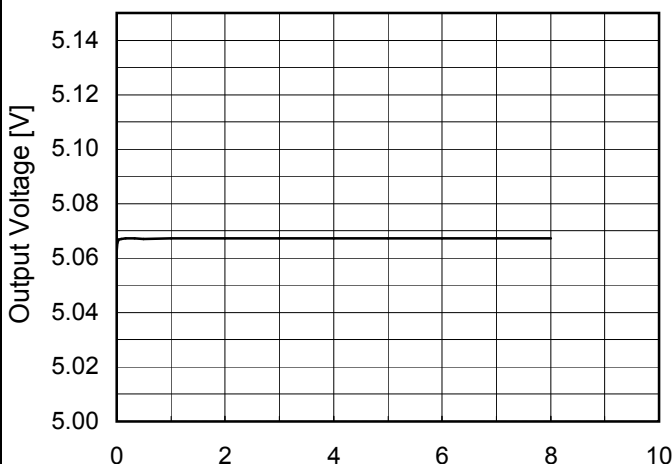
* Output Voltage Accuracy = $\pm(\text{Maximum of Output Voltage} - \text{Minimum of Output Voltage}) / 2$

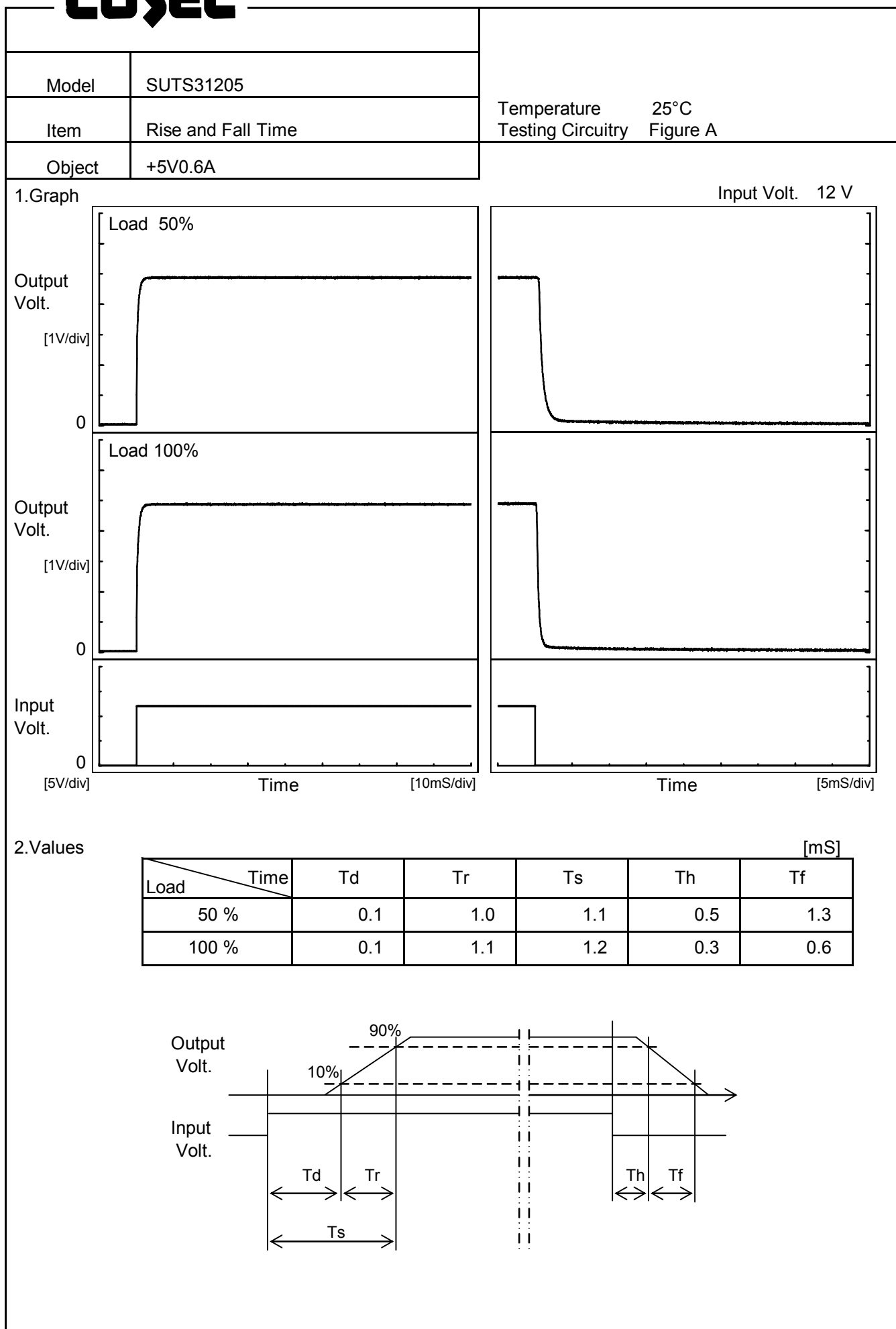
* Output Voltage Accuracy (Ratio) = $\frac{\text{Output Voltage Accuracy}}{\text{Rated Output Voltage}} \times 100$

2. Values

Item	Temperature [°C]	Input Voltage[V]	Output		Output Voltage Accuracy	
			Current[A]	Voltage[V]	Value [mV]	Ratio [%]
Maximum Voltage	55	12	0	5.076	±20	±0.4
Minimum Voltage	-40	9	0.6	5.037		



Model	SUTS31205																								
Item	Time Lapse Drift	Temperature	25°C																						
		Testing Circuitry	Figure A																						
Object	+5V0.6A																								
1.Graph		2.Values																							
<div><p>Output Voltage [V]</p><p>Time [H]</p><p>Input Volt. 12V</p><p>Load 100%</p></div>		<table><tr><th>Time since start [H]</th><th>Output Voltage [V]</th></tr><tr><td>0.0</td><td>5.063</td></tr><tr><td>0.5</td><td>5.067</td></tr><tr><td>1.0</td><td>5.067</td></tr><tr><td>2.0</td><td>5.067</td></tr><tr><td>3.0</td><td>5.067</td></tr><tr><td>4.0</td><td>5.067</td></tr><tr><td>5.0</td><td>5.067</td></tr><tr><td>6.0</td><td>5.067</td></tr><tr><td>7.0</td><td>5.067</td></tr><tr><td>8.0</td><td>5.067</td></tr></table>		Time since start [H]	Output Voltage [V]	0.0	5.063	0.5	5.067	1.0	5.067	2.0	5.067	3.0	5.067	4.0	5.067	5.0	5.067	6.0	5.067	7.0	5.067	8.0	5.067
Time since start [H]	Output Voltage [V]																								
0.0	5.063																								
0.5	5.067																								
1.0	5.067																								
2.0	5.067																								
3.0	5.067																								
4.0	5.067																								
5.0	5.067																								
6.0	5.067																								
7.0	5.067																								
8.0	5.067																								



		Testing Circuitry Figure A																																						
Model	SUTS31205																																							
Item	Minimum Input Voltage for Regulated Output Voltage																																							
Object	+5V0.6A																																							
1.Graph		2.Values																																						
<div><div><div>---□---</div><div>Load 50%</div></div><div><div>—△—</div><div>Load 100%</div></div></div> <p>Note: Slanted line shows the range of the rated ambient temperature.</p>																																								
		<table><tr><th rowspan="2">Ambient Temperature [°C]</th><th colspan="2">Input Voltage [V]</th></tr><tr><th>Load 50%</th><th>Load 100%</th></tr><tr><td>-60</td><td>3.2</td><td>4.8</td></tr><tr><td>-40</td><td>3.2</td><td>4.9</td></tr><tr><td>-20</td><td>3.2</td><td>5.1</td></tr><tr><td>0</td><td>3.2</td><td>5.2</td></tr><tr><td>25</td><td>3.3</td><td>5.5</td></tr><tr><td>55</td><td>3.6</td><td>5.9</td></tr><tr><td>60</td><td>3.6</td><td>5.9</td></tr><tr><td>--</td><td>-</td><td>-</td></tr><tr><td>--</td><td>-</td><td>-</td></tr><tr><td>--</td><td>-</td><td>-</td></tr><tr><td>--</td><td>-</td><td>-</td></tr></table>	Ambient Temperature [°C]	Input Voltage [V]		Load 50%	Load 100%	-60	3.2	4.8	-40	3.2	4.9	-20	3.2	5.1	0	3.2	5.2	25	3.3	5.5	55	3.6	5.9	60	3.6	5.9	--	-	-	--	-	-	--	-	-	--	-	-
Ambient Temperature [°C]	Input Voltage [V]																																							
	Load 50%	Load 100%																																						
-60	3.2	4.8																																						
-40	3.2	4.9																																						
-20	3.2	5.1																																						
0	3.2	5.2																																						
25	3.3	5.5																																						
55	3.6	5.9																																						
60	3.6	5.9																																						
--	-	-																																						
--	-	-																																						
--	-	-																																						
--	-	-																																						

Model	SUTS31205																																																									
Item	Overcurrent Protection	Temperature	25°C																																																							
Object	+5V0.6A	Testing Circuitry	Figure A																																																							
1.Graph		2.Values																																																								
<div><div></div>Input Volt. 9V</div> <div><div></div>Input Volt. 12V</div> <div><div></div>Input Volt. 18V</div> <p>Note: Slanted line shows the range of the rated load current.</p>		<table><tr><th rowspan="2">Output Voltage [V]</th><th colspan="3">Load Current [A]</th></tr><tr><th>Input Volt. 9[V]</th><th>Input Volt. 12[V]</th><th>Input Volt. 18[V]</th></tr><tr><td>5.00</td><td>0.78</td><td>0.79</td><td>0.77</td></tr><tr><td>4.75</td><td>0.94</td><td>0.99</td><td>0.98</td></tr><tr><td>4.50</td><td>0.96</td><td>1.01</td><td>0.99</td></tr><tr><td>4.00</td><td>1.00</td><td>1.04</td><td>1.02</td></tr><tr><td>3.50</td><td>1.05</td><td>1.07</td><td>1.04</td></tr><tr><td>3.00</td><td>1.09</td><td>1.11</td><td>1.06</td></tr><tr><td>2.50</td><td>1.14</td><td>1.13</td><td>1.08</td></tr><tr><td>2.00</td><td>1.17</td><td>1.15</td><td>1.08</td></tr><tr><td>1.50</td><td>1.19</td><td>1.14</td><td>1.06</td></tr><tr><td>1.00</td><td>1.17</td><td>1.10</td><td>1.02</td></tr><tr><td>0.50</td><td>1.08</td><td>1.01</td><td>0.94</td></tr><tr><td>0.00</td><td>0.91</td><td>0.87</td><td>0.85</td></tr></table>		Output Voltage [V]	Load Current [A]			Input Volt. 9[V]	Input Volt. 12[V]	Input Volt. 18[V]	5.00	0.78	0.79	0.77	4.75	0.94	0.99	0.98	4.50	0.96	1.01	0.99	4.00	1.00	1.04	1.02	3.50	1.05	1.07	1.04	3.00	1.09	1.11	1.06	2.50	1.14	1.13	1.08	2.00	1.17	1.15	1.08	1.50	1.19	1.14	1.06	1.00	1.17	1.10	1.02	0.50	1.08	1.01	0.94	0.00	0.91	0.87	0.85
Output Voltage [V]	Load Current [A]																																																									
	Input Volt. 9[V]	Input Volt. 12[V]	Input Volt. 18[V]																																																							
5.00	0.78	0.79	0.77																																																							
4.75	0.94	0.99	0.98																																																							
4.50	0.96	1.01	0.99																																																							
4.00	1.00	1.04	1.02																																																							
3.50	1.05	1.07	1.04																																																							
3.00	1.09	1.11	1.06																																																							
2.50	1.14	1.13	1.08																																																							
2.00	1.17	1.15	1.08																																																							
1.50	1.19	1.14	1.06																																																							
1.00	1.17	1.10	1.02																																																							
0.50	1.08	1.01	0.94																																																							
0.00	0.91	0.87	0.85																																																							



Figure A

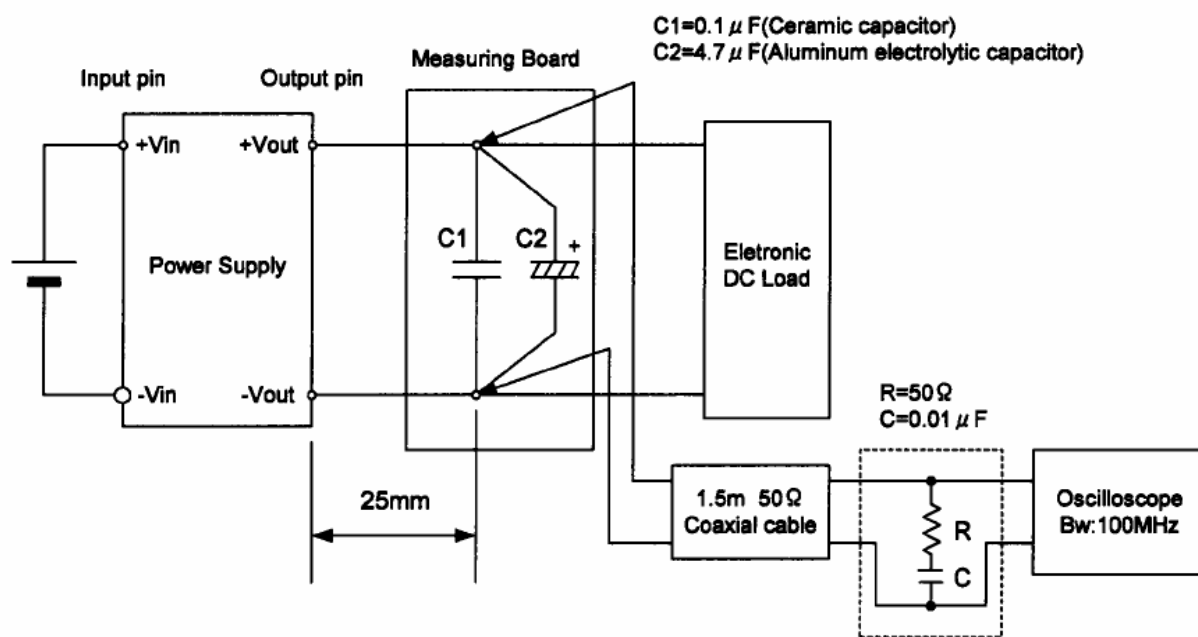


Figure B (Ripple and Ripple noise Characteristic)